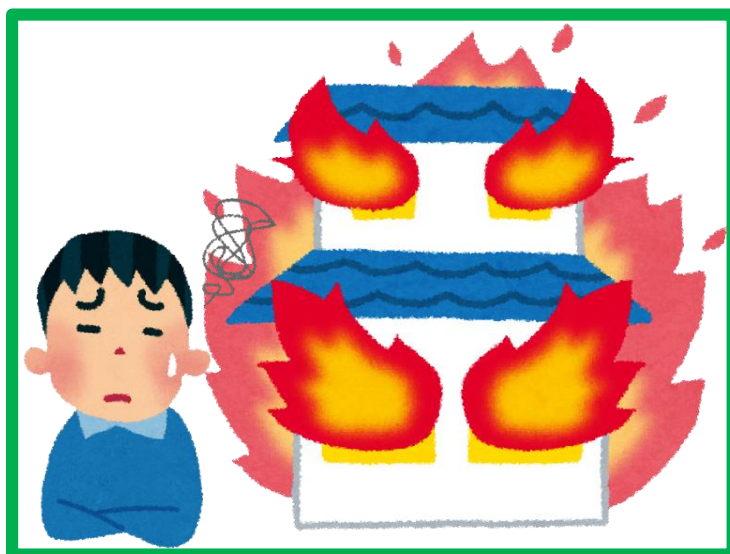


お客様の声

毎日空気はカラカラ、火災が心配
住宅用火災警報器を取り付けたい



幸手市南Ⅰ様

本格的に冬になり、連日
テレビで火災のニュース
を見る様に…
我が家は警報器が付いて
いないので取付けて欲しい

住警器の設置が必要な箇所は、
寝室および寝室がある階の階
段です。住宅火災は“逃げ遅
れ”が原因で死亡するケー
スが非常に多く、住警器を設
置する事によってあなたや家
族の命を守ります。お早めの
設置をお勧めします。



当社は地域密着のサービスを提供し、地元のお客様のお役立ち
をしたいと考えております。お気軽にお声掛け下さい。

住まいのおたすけ隊

中村電設工業(株)

☎0120-901-875

住まいのおたすけ隊

